

## À quoi sert un programme psychoéducatif ?

**Il permet aux familles** de mieux comprendre comment faire avec un malade dont certains symptômes paraissent difficiles à gérer. Par exemple comment mieux gérer les problèmes suivants :

- Refus de se reconnaître comme malade et de prendre un traitement
- Opposition, agressivité
- Manque d'initiative
- Paresse
- Manque d'organisation
- Anxiété excessive
- Alcoolisme, toxicomanie
- Etat dépressif, désespoir

**Il permet aux familles** d'apprendre à réduire les conséquences du stress sur elles-mêmes

- Anxiété
- Irritabilité
- Mauvais sommeil
- Sentiment de culpabilité
- Sentiment de frustration
- Tristesse, abattement, fatigue
- Divorce

**Il permet aux familles** de mieux utiliser les possibilités d'aide et de recourir plus efficacement aux services médicaux et sociaux.

Hôpital de jour Voltaire - Profamille  
90 rue Pierre Corneille,  
76300 Sotteville-lès-Rouen

## Renseignements / Inscriptions

### Secrétariat Profamille

**Karen VAN OOST**

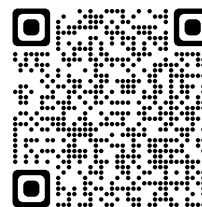
☎ 02.32.95.10.21

Poste: 45204

**Prochain rendez-vous:**

**16 Juin 2026**

Retrouvez toutes  
les informations  
sur le programme  
Profamille!



[profamille@ch-lerouvray.fr](mailto:profamille@ch-lerouvray.fr)

**Demandez votre inscription  
au programme Profamille  
et si vous avez un doute,  
contactez-nous.**



**Programme psychoéducatif  
destiné aux familles et proches  
de patients souffrant de schizophrénie  
ou de troubles apparentés**



Centre Hospitalier du Rouvray

4 Rue Paul Eluard, 76300 Sotteville-lès-Rouen

02 32 95 12 34

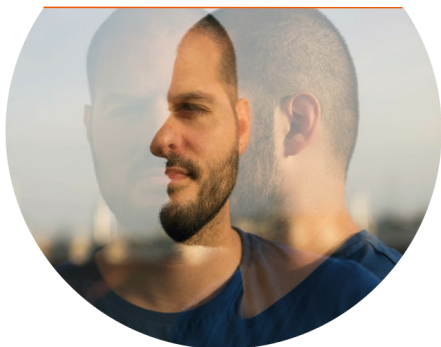
[www.ch-lerouvray.fr](http://www.ch-lerouvray.fr)

Métropole Rouen Normandie

**Votre proche souffre de schizophrénie ou de troubles schizo-affectifs ?**

**Ce programme Profamille est alors fait pour vous.**

**Il vous aidera à mieux faire face à la maladie et il donnera à votre proche plus de possibilité de se rétablir à tout stade de la maladie. Il n'est jamais trop tard.**



### **Objectifs du programme :**

- Connaître la maladie et les traitements
- Développer des capacités relationnelles
- Apprendre à mieux gérer ses émotions
- Savoir obtenir de l'aide
- Développer un réseau de soutien.

### **Pré-requis :**

- Le diagnostic est posé
- Vous vous questionnez sur la maladie de votre proche
- Vous êtes à la recherche d'informations claires sur cette maladie, son évolution, son pronostic, ses traitements
- Vous vous sentez démunis face aux réactions de votre proche
- Vous avez du mal à communiquer avec lui

### **Déroulement du programme :**

Le programme est une formation structurée en 2 modules :

- **Module 1** : 14 séances à raison d'une fois tous les quinze jours (hors vacances scolaires)
- **Module 2** : 4 séances avec animateurs et 6 séances sans animateur

Ce programme se déroule au :

**90 rue Pierre Corneille,  
Sotteville-lès-Rouen  
Le mardi de 17h30 à 21h30**

Il est organisé par une équipe du Centre Hospitalier du Rouvray.



### **Animation / Coordination**

**Alexandrine ROPERS**

Infirmière

**Rafaele FIDALGO**

Infirmière

**Céline VALADE**

Infirmière

Uniquement le mardi

Équipe: 02.32.81.60.98

Poste: 41007

profamille@ch-lerouvray.fr