

À quoi sert un programme psychoéducatif ?

Il permet aux familles de mieux comprendre comment faire avec un malade dont certains symptômes paraissent difficiles à gérer. Par exemple comment mieux gérer les problèmes suivants :

- Refus de se reconnaître comme malade et de prendre un traitement
- Opposition, agressivité
- Manque d'initiative
- Paresse
- Manque d'organisation
- Anxiété excessive
- Alcoolisme, toxicomanie
- Etat dépressif, désespoir

Il permet aux familles d'apprendre à réduire les conséquences du stress sur elles-mêmes

- Anxiété
- Irritabilité
- Mauvais sommeil
- Sentiment de culpabilité
- Sentiment de frustration
- Tristesse, abattement, fatigue
- Divorce

Il permet aux familles de mieux utiliser les possibilités d'aide et de recourir plus efficacement aux services médicaux et sociaux.

Renseignements / Inscriptions

Centre Hospitalier du Rouvray,
4 rue Paul Eluard,
76301 SOTTEVILLE LES ROUEN Cedex

Secrétariat Profamille

Karen VAN OOST
☎ 02.32.95.10.21

Sandra TOUPAIN
☎ 02.35.72.03.44

Médecin référent

Aurélie MONCHABLON

Psychiatre

Animation / Coordination

Alexandrine ROPERS
Infirmière

Céline VALADE
Infirmière

Murielle N'DIAYE
Infirmière

Rafaèle FIDALGO
Infirmière

02.32.81.60.98 (les mardis)

profamille@ch-lerouvray.fr

**Demandez votre inscription
au programme Profamille
et si vous avez un doute,
contactez-nous.**



**Programme psychoéducatif
destiné aux familles et proches
de patients souffrant de schizophrénie
ou de troubles apparentés**



Hôpital de jour Voltaire - Profamille
90 rue Pierre Corneille,
76 300 Sotteville-lès-Rouen

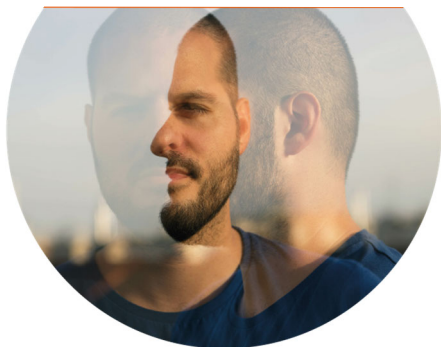
www.ch-lerouvray.fr
Métropole Haute Normandie



Votre proche souffre de schizophrénie ou de troubles schizo-affectifs ?

Ce programme Profamille est alors fait pour vous.

Il vous aidera à mieux faire face à la maladie et il donnera à votre proche plus de possibilité de se rétablir à tout stade de la maladie. Il n'est jamais trop tard.



Objectifs du programme :

- Connaître la maladie et les traitements
- Développer des capacités relationnelles
- Apprendre à mieux gérer ses émotions
- Savoir obtenir de l'aide
- Développer un réseau de soutien.

Pré-requis :

- Le diagnostic est posé
- Vous vous questionnez sur la maladie de votre proche
- Vous êtes à la recherche d'informations claires sur cette maladie, son évolution, son pronostic, ses traitements
- Vous vous sentez démunis face aux réactions de votre proche
- Vous avez du mal à communiquer avec lui

Déroulement du programme :

Le programme est une formation structurée en 2 modules :

- **Module 1** : 14 séances à raison d'une fois tous les quinze jours (hors vacances scolaires)
- **Module 2** : 4 séances avec animateurs et 6 séances sans animateur

Ce programme se déroule au :

**90 rue Pierre Corneille,
Sotteville-lès-Rouen
Le mardi de 17h30 à 21h30**

Il est organisé par une équipe du Centre Hospitalier du Rouvray.



**Prochain rendez-vous :
18 juin 2024**

**Retrouvez toutes
les informations
sur le programme
Profamille !**

