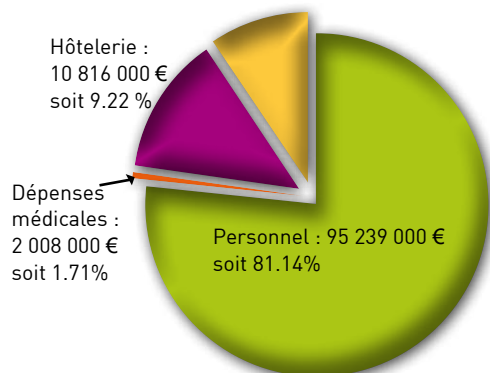


## DONNÉES FINANCIÈRES

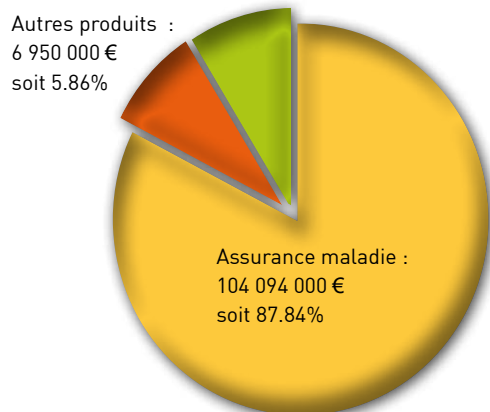
### Dépenses : 117 376 000 €

Amortissements et charges financières :  
9 313 000 € soit 7.93%



### Recettes : 118 505 000 €

Produits de l'activité hospitalière :  
7 461 000 € soit 6.30%



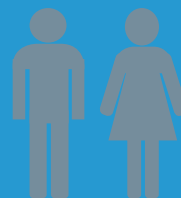
## MOYENS MATÉRIELS

- 602 046 repas réalisés.
- 423.3 tonnes de linges traités.
- 1 flotte de 134 véhicules pour 1 465 765 km parcourus.

## L'ÉTABLISSEMENT DANS SON ENVIRONNEMENT

La population couverte habite la Métropole Rouen Normandie, le Pays de Caux et le Pays de Bray, soit un bassin de 671 100 habitants.

Le site principal (dédié à l'hospitalisation à temps plein) de 80 hectares est situé sur les communes de Sotteville-lès-Rouen et Saint-Étienne-du-Rouvray (110 000 m<sup>2</sup> habitables). Il comprend 21 unités d'hospitalisation. Quant aux 126 structures ambulatoires présentes en 2015, elles étaient réparties sur 64 sites géographiques différents.



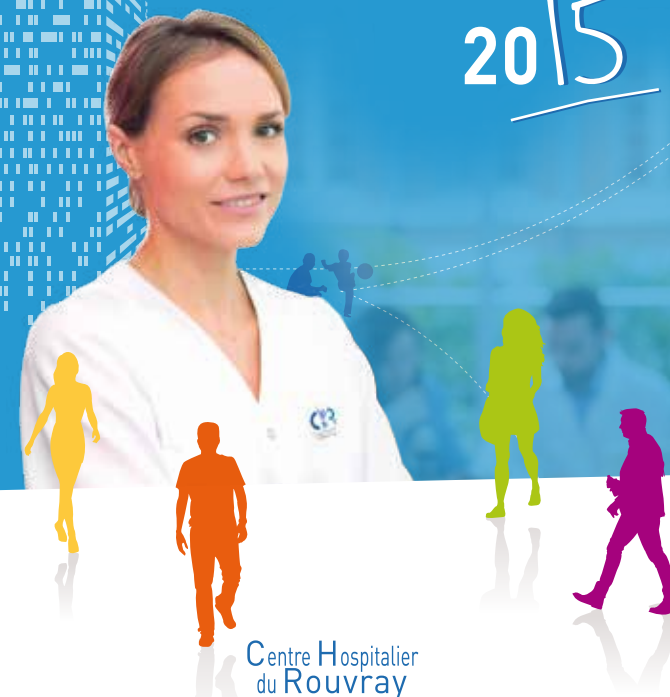
## RESSOURCES HUMAINES

Nombre d'agents au 31/12/2015 : 2 085

	Nombre d'agents	ETP*
<b>Personnels médicaux</b>	<b>167</b>	<b>157,45</b>
Praticiens	109	99,6
Internes	58	57,85
<b>Personnels non médicaux</b>	<b>1 918</b>	<b>1 838,05</b>
Personnels administratifs	188	179,60
Personnels des services de soins	1372	1 308,55
Personnels éducatifs et sociaux	108	103,60
Personnels médico-techniques	6	5,80
Personnels techniques	188	184,50
Assistants familiaux et assistants maternels	56	56



## L'essentiel des chiffres clés 2015



Centre Hospitalier  
du Rouvray

4, Rue Paul Éluard - B.P. 45 - 76301 Sotteville-lès-Rouen cedex  
02 32 95 12 34 - [www.ch-lerouvray.fr](http://www.ch-lerouvray.fr)

Métropole Rouen Normandie

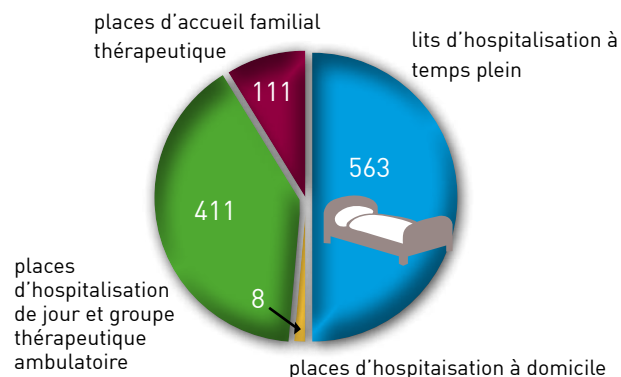
## PROFIL DES PATIENTS



### Type d'hospitalisation

Hospitalisation libre	76%
Hospitalisation sans consentement	24%

## CAPACITÉ D'ACCUEIL : 1093 lits et places



## PÔLES DE PSYCHIATRIE

Répartis sur 4 pôles de psychiatrie :

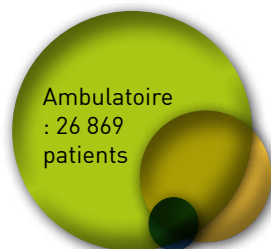
- pôle enfants - adolescents
- pôle Rouen rive droite
- pôle Rouen sud - Elbeuf
- pôle Vallée de Seine, Caux et Bray

## ACTIVITÉ

### Hospitalisation + ambulatoire

File active totale 2014	27 169	➔ +3.2%
File active totale 2015	28 041	
Nouveaux patients 2015	12 576	
Taux de renouvellement	44.8%	

File active 2015 détaillée :



## Hospitalisation temps plein

	2014	2015	
Passages à l'unité d'accueil et d'orientation (UNACOR)	5 319	5 499	➔ +3.4%
Lits installés	563	563	
File active	3 927	4 272	➔ +8.8%
Entrées directes	5 367	5 692	➔ +6.1%
Séjours dans les unités	9 875	9 998	➔ +1.2%
Journées	207 661	205 367	➔ -1.1%
Nombre moyen patients/jour	568	563	➔ -0.9%
Taux d'occupation	101%	100%	➔ -0.9%
Durée moyenne d'hospitalisation	52,9	48,1	➔ -9.1%
Renouvellement de la file active temps plein		<b>66%</b>	
Taux de réhospitalisation au cours de l'année 2015		<b>25%</b>	

## Hospitalisation temps partiel (hopitaux de jour et groupes thérapeutiques ambulatoires)

	2014	2015	
Places installées	111	111	
File active	1026	1066	➔ + 3.9%
Entrées directes	547	540	➔ -1.3%
Journées	61 234	57 470	➔ -6.1%
Taux d'occupation	78%	76%	➔ -2.6%
Durée moyenne d'hospitalisation	60	54	➔ -10%
Renouvellement de la file active à temps partiel		<b>31%</b>	

## Activités ambulatoires

	2014	2015	
file active	26 082	26 869	➔ +3%
Entretiens	211 485	218 570	➔ +3.4%
Démarches	18 712	19 921	➔ +6.5%
Groupes	20 765	21 210	➔ +2.1%
Accompagnements	3 536	2 559	➔ -27.6%
Réunions	3 732	3 955	➔ +6%
<b>Total</b>	<b>258 230</b>	<b>266 215</b>	➔ +3.1%
<b>Taux de renouvellement de la file active</b>	<b>45.5%</b>		

## DÉMARCHES QUALITÉ

- 1 certification HAS version 2014.
- 1 certification ISO 9001 obtenue par la Direction des Ressources Matérielles.

### Indicateurs qualité

Tenue du dossier patient	78/100	😊
Délai d'envoi du courrier de fin d'hospitalisation	31%	
Dépistage des troubles nutritionnels	46%	
Consommation de produits hydro alcooliques (ICSHA.2)	niveau B soit 66.9/100	😊
Indicateur composite des activités de lutte contre les infections nosocomiales (ICALIN.2)	niveau A soit 74/100	😊

## RECHERCHE ET ENSEIGNEMENT



- 1 unité hospitalo-universitaire adultes et 1 unité hospitalo-universitaire enfants et adolescents, en partenariat avec le CHU - Hôpitaux de Rouen.
- 1 département d'information et de recherche.

## ENSEIGNEMENT

- 6 promotions de 60 élèves soit **360 étudiants** en soins infirmiers accueillis chaque année dont 132 réalisant leur stage dans l'établissement.
- **187 tuteurs d'étudiants** dans les unités de soins.